



Gîtes de France Ardèche – 4 Cours du Palais – 07000 PRIVAS

Tél. +33 (0)4 75 64 70 70 – Fax +33 (0)4 75 64 75 40 – [contact@gdf07.com](mailto:contact@gdf07.com) [www.gites-de-france-ardeche.com](http://www.gites-de-france-ardeche.com)

Version: [English](#) [Deutsch](#)

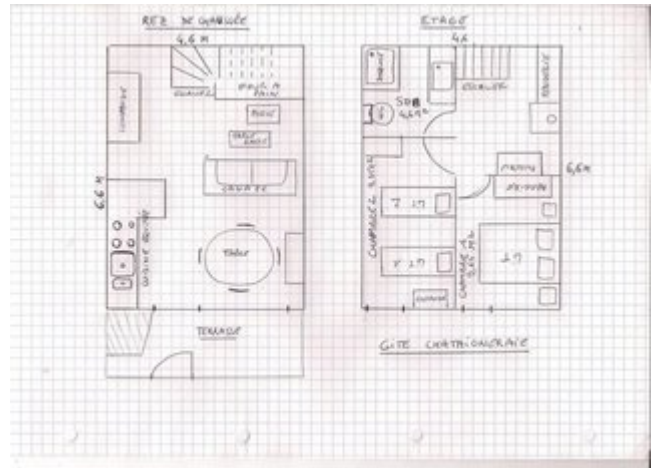
N° Gîte	114011	Nom de l'hébergement	Chataigneraie
Classement			
Commune	LABATIE-D'ANDAURE	Lieu-dit	LE BOSC

### Coordonnées du propriétaire

Nom	MAUMY Philippe	Adresse	LE BOSC 07570 LABATIE-D'ANDAURE
Téléphone	04 75 08 89 07	Téléphone portable	06 07 08 17 85
Courriel	philippemaumy@yahoo.fr	Site internet	<a href="http://www.le-bosc.com">http://www.le-bosc.com</a>

Gîte réservable auprès du propriétaire.

### Caractéristiques



Capacité	4 personnes	Nombre de chambres	2
Superficie	60 m <sup>2</sup>	Altitude	650 m
Animal domestique	Payant : 2€ par jour, caution animal demandée par le propriétaire : 80€		

### Descriptif

Situé à 650m d'altitude, le hameau du Bosc, orienté plein sud, vous accueille dans un site exceptionnel. Vue unique sur le village de Labatie et sur la vallée du Doux, site préservé du bruit et de la pollution. La Chataigneraie, gîte sur 2 niveaux avec une terrasse close. Pièce à vivre avec coin cuisine intégré, coin repas et coin salon devant le vieux four à pain, poêle à bois. A l'étage, 1ch (1 lit 2 pers), 1ch (2 lit 1 pers), salle d'eau avec wc. Nous sommes situés dans le parc naturel des Monts d'Ardèche. Le Bosc est un lieu de production Bio fruits rouges. Possibilité de stage de découverte.

### Accès au gîte

Lamastre-St Agrève. A la sortie de Desaignes, prendre à Droite "Labatie d'Andaure", puis à la sortie du village de Labatie, prendre 1ere route qui descend à droite. Passer la rivière, continuer tout droit sur 500m puis 2 fois à gauche "Le Bosc".

## Équipements

- ✓ Maison indépendante
- ✓ Terrasse
- ✓ Salon de jardin
- ✓ Barbecue
- ✓ Lave-linge
- ✓ Lave-linge commun
- ✓ Lave-vaisselle
- ✓ Poêle à bois
- ✓ DVD
- ✓ Connexion internet
- ✓ Lit bébé
- ✓ Chaise haute
- ✓ Location de draps
- ✓ Option ménage
- ✓ Animaux de ferme
- ✓ Gîte plusieurs niveaux
- ✓ Location linge
- ✓ Frigo/congélateur
- ✓ TV cable/satellite
- ✓ Micro-onde
- ✓ Maison en pierre
- ✓ Wifi
- ✓ Ferme
- ✓ TV
- ✓ Grille pain
- ✓ Jeu de boules

## Loisirs et services

 Randonnée pédestre	Sur place	 Pêche	1 km
 Baignade	1 km	 Equitation	6 km
 Tennis	6 km	 Commerce	6,5 km
 Services médicaux	14 km		

## Thématiques

- Locations avec cheminée ou poêle à bois
- Bienvenue à la Ferme
- Accueil Cyclo
- Chauffage compris
- Accès internet
- Gîtes regroupables
- Accueil Rando
- Bébé calin
- Locations à moins de 2km de la baignade

## Idées séjours

Découvrez nos 2 idées séjours. Peinture sur bois l'atelier de Luce : initiation ou perfectionnement à la peinture décorative sur bois. Balades avec les ânesses du Bosc : en compagnie de nos adorables ânesses, découvrez les sentiers de randonnées aux environs du hameau.

- [Peinture sur bois, l'atelier de Luce, au Bosc](#)
- [Balades avec les ânesses du Bosc](#)

## Tarifs pour l'année 2015

juin-septembre	360 €
autres périodes	290 €
Va. Hiver du 07/02 au 07/03/15	340 €
Va. Pâques du 11/04 au 09/05/15	370 €
09/05-30/05	360 €
27/06-04/07	440 €
04-11/07	520 €

11/07-22/08	520 €
22/08-29/08	480 €
Vacances Toussaint	340 €
Noël (du 19/12 au 26/12/15)	360 €
Jour de l'an	360 €
WE Moyenne Saison	165 €
WE Basse Saison	150 €

Location semaine : arrivée après 16h – départ avant 10h  
Location week-end : arrivée après 18h – départ avant 18h

## Suppléments - options

- Option Ménage : 35€
- Location draps Lit 2 personnes : 20€
- Tarif par animal par jour : 2€
- Location draps 1 personne : 10€
- Ménage Animal : 0€

Chauffage compris

Taxe de séjour à régler au propriétaire

Dépôt de garantie : 240 € (chèque de caution demandé par le propriétaire à l'arrivée)

## Informations pratiques



Les couvertures et/ou les couettes sont fournies ainsi que la vaisselle.

**Charges locatives :** Le montant du chauffage, de l'électricité, du bois ne sont pas compris dans le loyer sauf mention contraire dans le descriptif. Dans tous les cas, gratuité de 8 kWh d'électricité par jour : le dépassement est à régler au propriétaire (relevé de compteur à l'arrivée et au départ).

**Dépassement de capacité :** Aucun dépassement de capacité n'est autorisé (y compris les enfants de plus de 2 ans). Si le nombre de locataires dépasse la capacité d'accueil et sans accord préalable avec le propriétaire, les personnes supplémentaires seront refusées ; le propriétaire pourra les accepter moyennant le paiement d'un supplément.

**Ménage à la charge du locataire :** Nettoyage à la charge du locataire pendant le séjour et avant le départ ; l'hébergement doit être laissé en parfait état. S'il n'est pas convenable, des frais de ménage pourront être facturés. De même, le locataire pourra exiger un complément de nettoyage à l'arrivée, s'il estime que la propreté n'est pas suffisante.

**Autres moyens de paiement acceptés :**

-  Chèques vacances
-  Chèques cadeaux Gîtes de France

**Vos avantages :** A votre arrivée, le propriétaire vous remettra **le porte-clés ou la carte 'Loisirs Plus'** qui vous permettra de bénéficier de réductions auprès de nombreux prestataires (plus de 100) dont de grands sites touristiques. [Télécharger la liste des prestataires participants et leurs offres de réduction](#)

Flashez ce code et découvrez sur votre mobile toutes nos offres de locations, promotions, thématiques, idées séjours...

